

ANOIA VERDA NEWS



4	LA RECOLLIDA SELECTIVA A CATALUNYA I A L'ANOIA
6	PER QUÈ HEM DE CANVIAR DE MODEL DE RECOLLIDA?
7	EL PORTA A PORTA EL NOU MODEL DE RECOLLIDA DE RESIDUS
8	LA NOVA RECOLLIDA DE RESIDUS DE L'ANOIA
9	LES PREGUNTES MÉS FREQUENTS
11	LA PROVA PILOT DEL NOU MODEL DE RECOLLIDA
12	ELS PROTAGONISTES DE LA PROVA PILOT
14	EL PROJECTE A LES ESCOLES I INSTITUTS

Satisfets del compromís emprès pel Consell Comarcal de l'Anoia i el vostre ajuntament, aquest és el primer de tres butlletins on periòdicament us informarem del perquè us proposem un nou model de recollida dels residus, en què consistirà i tota aquella informació que cal que tingueu al vostre abast com a futurs usuaris i usuàries del servei.

No és nou que la comarca de l'Anoia ha estat, malauradament, protagonista de les estadístiques de recollida selectiva dels darrers anys pel fet de ser una de les comarques de Catalunya amb un percentatge de recollida selectiva més baix, per sota del 20%, enfront de municipis que ostenten nivells al voltant del 80%. Això significa que, de cada 100kg de residus que genera una família anoienca, només 20kg se separen i es lliuren correctament per després reciclar-los. Els 80 kg restants se'n van a l'abocador, amb el gran impacte ambiental, econòmic i social que això comporta.

Al marge de les estadístiques i els rànquings, des del Consell Comarcal de l'Anoia creiem que cal fer una aposta ferma, tant per part de les administracions públiques com de les activitats comercials i els veïns, per capgirar aquests resultats i vetllar per una gestió dels residus més sostenible. Ben gestionats, els residus es poden convertir en nous recursos i nous materials. És absurd continuar enterrant-los sota terra com si res.

I com ho podem fer, això? Doncs no inventant res, sinó copiant dels millors. El sistema de recollida de residus porta a porta és l'únic model que avui dia ha permès que més de 125 municipis de Catalunya assoleixin una taxa de reciclatge superior al 70% i, com qui diu, d'un dia per l'altre.

En els municipis més rurals, de menor població i amb molts habitatges disseminats, on el porta a porta no és el model més adequat, s'estan construint unes casetes de fusta, tancades amb control d'accés, on cada veí trobarà tots els contenidors necessaris per fer l'aportació separada de tots els residus.

A part de millorar el reciclatge, ambdós models permeten retirar els contenidors del carrer i deixar uns municipis més nets, lliures de males olors i més amables.

Aquest nou model suposarà un canvi en el dia a dia de moltes famílies. A aquells que ja separeu els residus a casa i els dipositeu als diversos contenidors, ara us els passarem a buscar davant la vostra porta. Més còmode impossible! A aquells que no teniu el costum, sabem que us demanem un esforç extra: nous hàbits, fer espai a la cuina per ubicar els cubells, etc.

Tenim el compromís de treballar i posar tots els mitjans per millorar l'actual gestió dels residus i estem convençuts que el porta a porta i les àrees tancades amb control d'accés son el camí. És, doncs, un pas important a escala comarcal, municipal i, sobretot, individual, de cada veí.

Des d'ara i fins a la propera implantació, us traslladarem periòdicament tota la informació que necessiteu saber del nou model, es faran xerrades on s'explicarà el detall del porta a porta i es repartirà a cada habitatge tot el material necessari per participar-hi.

Consell Comarcal de l'Anoia

LA RECOLLIDA SELECTIVA A CATALUNYA I A L'ANOIA

La recollida selectiva consisteix a lliurar els residus ben separats per poder-los reciclar

Generalment, quan parlem de separar els residus ens referim a la fracció orgànica, al paper i cartró, als envasos, al vidre i a la resta, que és tot allò que no es pot reciclar.

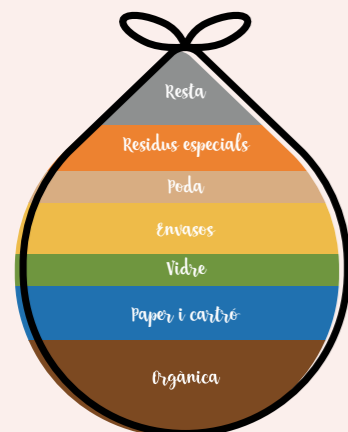
La finalitat de la recollida selectiva és fomentar el reciclatge i convertir els residus en recursos. Així evitem l'ús innecessari de primeres matèries i contribuïm a minimitzar els efectes del canvi climàtic.

De tots els residus que generem, només el 17% no es poden reciclar. La resta es poden convertir en nous productes si els separem correctament.

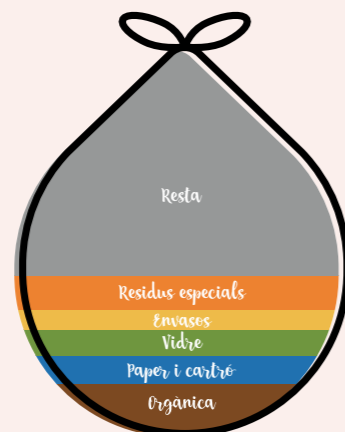
La recollida selectiva de qualitat només és possible amb la implicació dels ciutadans i les activitats econòmiques, que són els que generen els residus i realitzen la separació en origen -A la llar o al lloc de l'activitat-. L'Administració és l'encarregada de recollir-los ben separats i portar-los a les plantes de tractament per gestionar-los.

SI SEPARES CORRECTAMENT ELS RESIDUS, T'HAURÀS ADONAT QUE...

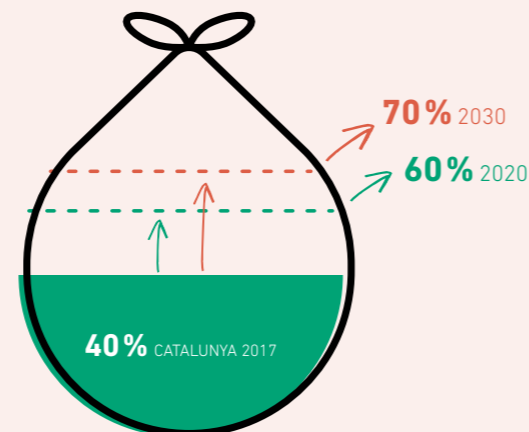
MÉS DEL 80% ES PODEN RECICLAR



A CATALUNYA NOMÉS SEPAREM EL 40% DELS RESIDUS

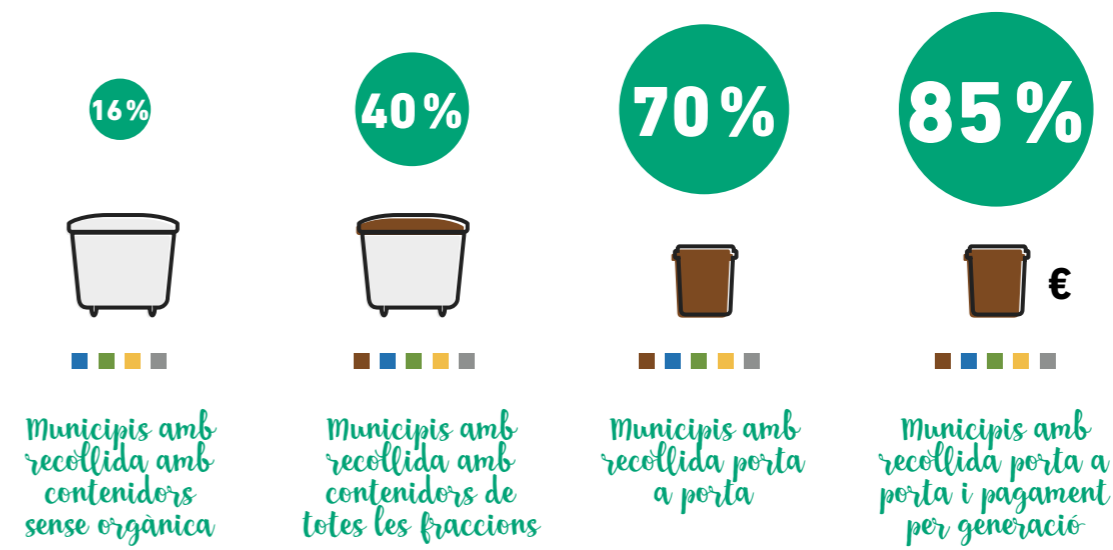


ELS OBJECTIUS QUE ENS MARCA EUROPA



SEPARAR NO ÉS EL MATEIX QUE RECICLAR. LA SEPARACIÓ EN ORIGIN DELS RESIDUS ÉS EL QUE FEM A LA LLAR; EL RECICLATGE ÉS EL TRACTAMENT POSTERIOR QUE ES DONA A AQUESTS RESIDUS

EN FUNCIÓ DEL MODEL, EL PERCENTATGE DE RECOLLIDA SELECTIVA QUE S'ASOLEIX ÉS...



QUÈ OBSERVEM?

1. La mitjana catalana se situa en el 39% de recollida selectiva.
2. Els municipis amb un sistema de recollida amb contenidors al carrer no superen el 50%.
3. Els municipis amb recollida porta a porta se situen de mitjana en el 70% de recollida selectiva, i hi ha municipis com Matadepera que arriben al 90% de recollida selectiva.

I A LA COMARCA DE L'ANOIA?

A l'Anoia només recollim separadament el 12% dels residus que generem, molt per sota de la mitjana catalana.

Des del 2005, la generació de residus s'ha reduït de 660kg per habitant a 529kg, sobretot degut a la davallada del consum associada a la crisi econòmica.

La recollida selectiva va experimentar una millora quan es va implantar l'orgànica, però pateix un estancament des de l'any 2010.

El model actual de recollida amb contenidors no permet assolir els objectius europeus en matèria de recollida selectiva.



PER QUÈ HEM DE CANVIAR DE MODEL DE RECOLLIDA?

El nou model de recollida té com a objectiu incrementar la recollida selectiva fins el 60% per complir amb l'actual marc legal català i europeu i per evitar l'encariment de la taxa d'escombraries.

Les directives europees en matèria de residus marquen objectius a assolir en reciclatge per a l'any 2020. En aquest sentit, la Generalitat de Catalunya reflecteix aquests objectius en el marc legal propi per garantir que tots els municipis assoleixin índexs del 60% l'any 2020.

Tots els residus que recollim selectivament generen uns ingressos per venda o retorns. D'altra banda, la resta, tot allò que va a l'abocador, ens costa 68€ per tona i l'any 2020, ens en costarà 88€.

Si reciclem tots els residus que generem, no només ens estalviem el cost de l'abocador, sinó que incrementem els ingressos. Això és el que ens permet mantenir estable la taxa d'escombraries i a mig termini pot permetre reduir-la.



EL MARC NORMATIU A EUROPA

Assolir el 65% de reciclatge dels residus municipals l'any 2030

Assolir el 75% de reciclatge dels residus d'envasos el 2030

Reduir els residus destinats a l'abocador fins a un nivell màxim del 10% sobre el total generat per a l'any 2030

Promocionar instruments econòmics per desincentivar l'abocament de residu



EL MARC NORMATIU A CATALUNYA

Assolir el 60% de recollida selectiva l'any 2020

Incrementar el cànon sobre el rebuig de fins a 50€/tona l'any 2020 (l'any 2012 era de 10€/tona)

EL PORTA A PORTA EL NOU MODEL DE RECOLLIDA DE RESIDUS

El porta a porta és un model de recollida de residus que consisteix a lliurar els residus ben separats davant de la porta de casa o del comerç

Un calendari preestablert marca uns dies i unes hores determinades per lliurar cada fracció: orgànica, envasos, paper i cartró, vidre i resta.

A Europa, la recollida porta a porta és el sistema predominant tant en municipis petits com en grans ciutats. Ciutats com Munich, Parma, Milà, Berna, entre moltes altres, tenen implantada la recollida porta a porta.

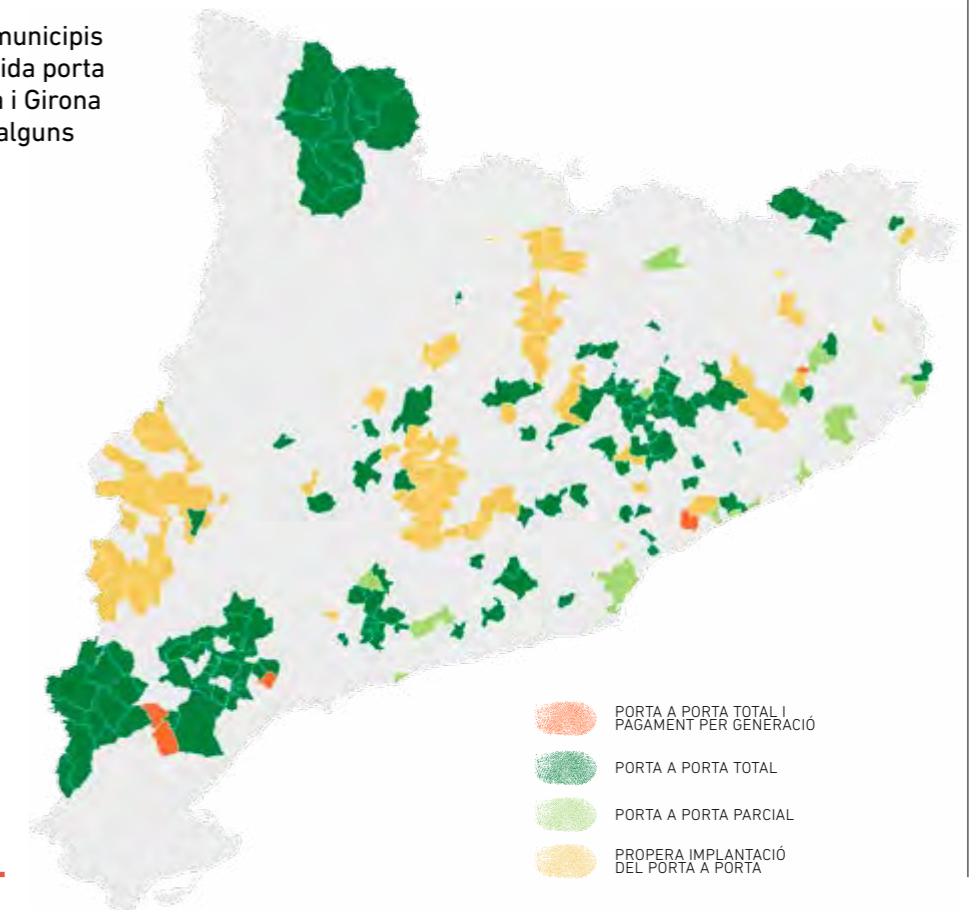
A Catalunya, són més de 140 municipis els que han implantat la recollida porta a porta. Ciutats com Barcelona i Girona han iniciat el porta a porta en alguns barris.

ELS AVANTATGES DEL PORTA A PORTA

1. Millora dels resultats de recollida selectiva i de la qualitat del que es recull, la qual cosa contribueix a minimitzar els efectes del canvi climàtic.
2. Recuperació d'espai públic gràcies a la retirada dels contenidors del carrer. Els carrers estan més nets, s'eliminen les males olors i s'estalvia el servei de neteja i manteniment dels contenidors.
3. Més corresponsabilització i consciència col·lectiva.
4. Permet l'aplicació de taxes d'escombraries basada en el pagament per generació –qui més recicla, menys paga-.
5. Genera un impacte positiu en l'economia municipal, ja que com més reciclem, més reduïm les despeses de l'abocador i més incrementem els ingressos associats al reciclatge.

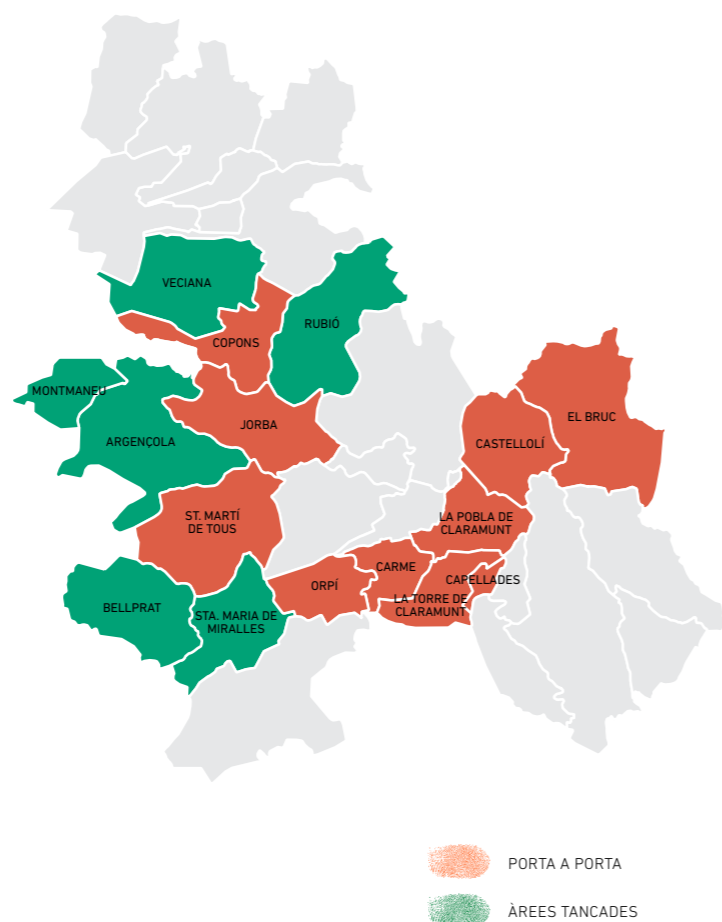


EL PORTA A PORTA GARANTEIX UNA BONA RECOLLIDA SELECTIVA



- PORTA A PORTA TOTAL I PAGAMENT PER GENERACIÓ
- PORTA A PORTA TOTAL
- PORTA A PORTA PARCIAL
- PROPERA IMPLANTACIÓ DEL PORTA A PORTA

LA NOVA RECOLLIDA DE RESIDUS DE L'ANOIA



A l'Anoia implantarem un nou model de recollida que ens permeti assolir l'objectiu del 60% de recollida selectiva.

Hi haurà dos models de recollida diferents. Un per als municipis més petits i un altre per a la resta.

Els municipis més petits i rurals tindran àrees tancades amb control d'accés on hi haurà contenidors de totes les fraccions. Totes les llars tindran 2 targetes per accedir a la seva àrea.

Els municipis més grans tindran una recollida porta a porta al nucli urbà i a les urbanitzacions; i els habitatges aïllats, disposaran d'àrees tancades amb control d'accés amb contenidors de totes les fraccions. Tots els habitatges rebran el kit del porta a porta, i els habitatges aïllats les targetes per accedir a la seva àrea.



**EL NOU MODEL ES
COMENÇARÀ A IMPLANTAR
EL MAIG DEL 2018**

LES PREGUNTES MÉS FREQUENTS

1 *Quins avantatges em suposarà el porta a porta, a banda dels beneficis generals?*

En primer lloc, la comoditat. No caldrà que et desplacis fins als contenidors perquè deixaràs els residus a la porta.

En segon lloc, la millora dels carrers perquè s'eliminen els contenidors i es guanya espai.

En tercer lloc, l'estabilització de la taxa de residus perquè estabilitzem els costos de gestió dels residus. Els darrers anys s'ha incrementat molt el cost de l'abocador; amb el porta a porta es redueix la fracció resta, de manera que aquest increment no ens afecten tant.

2 *Hauré de canviar algun hàbit?*

Si ja separen, no. Algunes persones fan petites adaptacions a la llar per separar els residus correctament, d'altres opten per canviar hàbits de consum per reduir la quantitat i tipus de residus generats, etc.

Si no separen hauràs d'agafar l'hàbit de fer-ho. Però veuràs que és molt fàcil i fins i tot més higiènic perquè es redueixen les males olors de tenir-ho tot barrejat.

3 *És difícil seguir el porta a porta?*

No, només cal seguir correctament el calendari. Tindràs un imant de nevera i un calendari de paret que t'ho recordarà.

4 *No entenc el llenguatge que sovint s'utilitza per referir-se als residus.*

No diem *plàstic*, sinó *envasos*; és preferible dir *resta* en lloc de *rebuig*; i *FORM* significa "fracció orgànica de residus municipals", o el que és el mateix: "orgànica".



LA PROVA PILOT DEL NOU MODEL DE RECOLLIDA

Deu famílies voluntàries han participat a la prova pilot per conèixer de manera activa, experimental i pràctica en què consisteix el porta a porta

El proper mes de maig s'implantarà el nou model de recollida de residus a 16 municipis de la comarca. Per assegurar l'èxit del canvi, el Consell Comarcal de l'Anoia va idear una prova pilot perquè deu famílies voluntàries el possessin en pràctica i fessin les aportacions i els comentaris que consideressin oportuns.

ELS MOMENTS CLAU DE LA PROVA PILOT

LA CONVOCATÒRIA

S'hi van presentar més de trenta famílies voluntàries a través del web www.anoiaverda.cat. Se'n van seleccionar deu.

15 DIES EXPERIMENTANT

La prova pilot es va dur a terme de l'1 al 15 de desembre. Al llarg d'aquestes dues setmanes, les deu famílies es van familiaritzar amb els nous cubells, amb les diverses fraccions (orgànica, paper i cartró, envasos, vidre i resta) i van viure de primera mà com és seguir el calendari del porta a porta i lliurar la fracció que toca cada dia.

LA FORMACIÓ PRÈVIA

Abans de posar en pràctica el model, es va celebrar una jornada de formació a Capellades amb les deu famílies participants. Se'ls va explicar el funcionament de la prova pilot i se'ls va entregar el kit del porta a porta, que inclou quatre cubells, un paquet de bosses compostables i un magnètic que indica les fraccions que s'han de treure cada dia.



EL RODATGE AMB EN PEYU

En Peyu, bon coneixedor del porta a porta, va visitar totes les famílies voluntàries per fer un petit reportatge de l'experiència. El resultat el podreu veure ben aviat a la xarxa.

ELS PROTAGONISTES DE LA PROVA PILOT

Sense ells la prova pilot no hauria estat possible. Us presentem els protagonistes de la prova pilot: les deu famílies voluntàries

	 LA TORRE DE CLARAMUNT		 CARME
	 ORPÍ		 EL BRUC
	 COPONS		 CAPELLADES
	 CASTELLOLÍ		 SANT MARTÍ DE TOUS
	 JORBA		 LA POBLA DE CLARAMUNT

Què els ha semblat l'experiència? Ens responen a unes preguntes

Us ha sorprès alguna cosa, fent la prova pilot del porta a porta?

PEP ARGELICH

"Generalment, les sensacions són positives. Com en tot a la vida, els canvis necessiten un procés d'adaptació. Ens hem adaptat al calendari i el seguim."

ISABEL NIETO

"Sí, que cada vez conseguimos reciclar más, ocupando menos espacio en los cubos."

SAMUEL CERVERA

"No, tot molt fàcil i clar."

GLÒRIA

"Comprem massa envasos."

Com ha estat l'experiència de fer el porta a porta a casa vostra? Què valoreu com a positiu?

JOAQUIM PALET

"Al principi no sabíem on tirar la closca formatge, el paper de cel·lulosa o la cendra. Gràcies a la prova pilot hem après moltes coses!"

SÒNIA ALISEDA

"Vam tenir alguna dificultat els dies que vam ser fora: vam deixar l'orgànica a casa i només vam llençar cartró. Et pots organitzar si preveus el calendari."

IRIS GARCIA BARCELONA

"Pel que fa a l'experiència del porta a porta, ha estat positiva, perquè ens ha fet encara més conscients de tot el que generem i no seria necessari. Com a positiu, valorem que hem pogut compartir amb els veïns l'experiència comentant el que hem viscut."

Què diríeu als vostres veïns sobre el model de recollida porta a porta?

INMA

"Que s'amainin i que no és tan difícil, i és pràctic quan t'organitzes una mica."

INMACULADA

"Al principi es poden tenir dubtes, però un cop saps on va cada cosa és molt fàcil."

SÒNIA ALISEDA

"Ens hem d'implicar tots, també els visitants. Per exemple, les autocaravanes que venen al poble de vacances que faran?"

SAMUEL CERVERA

"Doncs que serà molt fàcil. Només cal adaptar el que ja fem ara, pensant a treure el cubell que toca el dia que toca."

EL PROJECTE A LES ESCOLES I INSTITUTS

Les generacions més joves són una peça clau perquè el canvi sigui un èxit. L'edat no té importància a l'hora d'esdevenir grans mestres

Per això, durant els mesos de novembre i desembre es van realitzar fins a 50 tallers a les escoles i instituts de Capellades, Carme, Castellolí, Copons, el Bruc, Jorba, la Torre de Claramunt, Sant Martí de Tous i Vilanova d'Espoia (la Torre de Claramunt). L'objectiu? Presentar-los el nou model porta a porta i explicar-los-en tots els detalls.

Molts d'ells ja sabien que hi ha diversos tipus de residus i que cal tractar-los de manera diferent, que cal reduir la quantitat de residus que generem o que és important que tinguem cura del nostre entorn. Però, i del porta a porta, què en sabien?

Els tallers els va dirigir una educadora ambiental experta en gestió de residus. Es van dissenyar de manera dinàmica, participativa, motivadora i adaptada a cada curs. En els cursos inferiors de primària es van repassar els tipus de fraccions (orgànica, paper i cartró, envasos, vidre i resta) i es van presentar els nous cubells; en canvi, als cursos superiors se'ls van explicar les característiques del model actual (contenidors a la via pública) i les del model que s'implantarà properament (porta a porta). En el cas de les sessions dirigides a secundària, també es va optar per reforçar la conscienciació sobre les 3 R: reduir, reutilitzar i reciclar. Després de les explicacions i de les diverses activitats i jocs proposats a l'aula, la majoria dels alumnes van ser capaços de detectar ells mateixos els punts claus i els avantatges principals del nou model.

La valoració d'aquests tallers ha estat molt positiva. Els alumnes s'han adonat dels baixos índexs de recollida selectiva actuals, han pres consciència del problema que això suposa i han entès el perquè del canvi i la necessitat de separar correctament els residus a casa o a l'escola.



GUANYADORS DEL CONCURS DE VÍDEO

Aleix Centelles, Anaïs Torres, Biel Vinyals i Alba De la Rosa. Tots de 1r C d'ESO de l'Institut Molí de la Vila (Capellades)



LES OPINIONS MÉS DESTACADES

Una part molt important del taller, a més de l'explicació del nou model, era recollir el punt de vista i les opinions de tots els alumnes i resoldre els possibles dubtes.

Aquestes són les inquietuds més escoltades a les diverses aules:

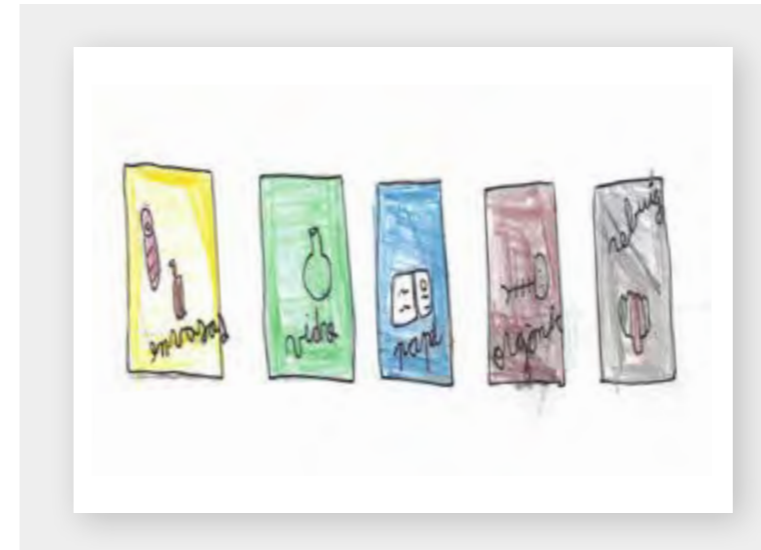
El nou model ens ajudarà a separar millor els residus?

Què passa si no tenim espai a casa per a tots els cubells del kit?

Volem els cubells i el magnètic. Quan els podrem aconseguir?

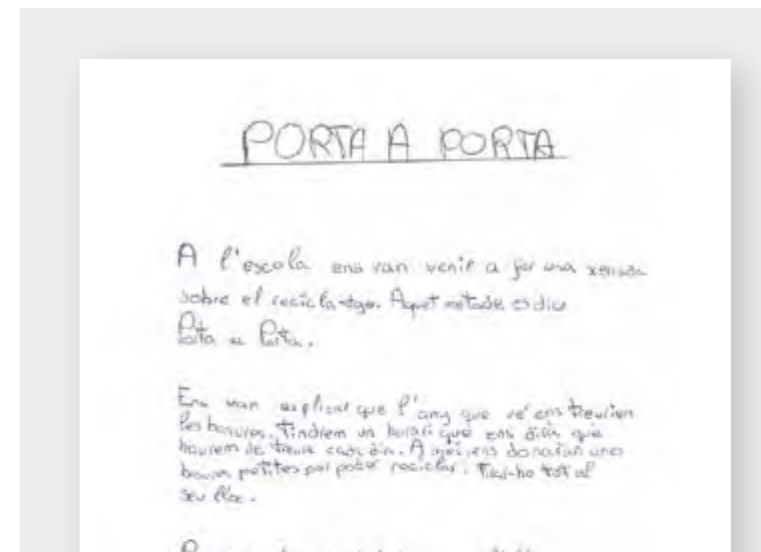
D'on traurem les bosses compostables? I què passarà quan s'acabin?

Si vivim en un bloc de pisos, on deixarem el cubell per lliurar els residus?



DIBUIX GUANYADOR

IU RIERA ALCOVERRO, 2n de primària de l'Escola Guerau de Jorba



REDACCIÓ GUANYADORA

AINHOA CASTELLS, 5è de primària de l'Escola Serra de Coll-Bas (CARME)

PORTA A PORTA

A l'escola ens van venir a fer una xerrada sobre el reciclatge. Aquest mètode es diu porta a porta.

Ens van explicar que l'any que ve ens traurien les deixalles. Tindrem un horari que ens dirà què haurem de treure cada dia. A més, ens donaran unes deixalles petites per poder reciclar i ficar-ho tot al seu lloc.

Per una part em sembla bé i per l'altra no. Em sembla bé perquè reciclem, i no em sembla bé perquè no podem tirar les deixalles quan vulguem.



ANOIA verda

També podeu consultar la versió
digital d'aquest butlletí a:

www.anoiaverda.cat

Per a més informació i estar actualitzats
de tot el que fem, seguïu-nos a:

 /anoiaverda

 @anoiaverda

info@anoiaverda.cat